

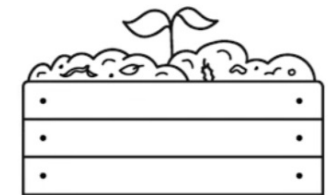
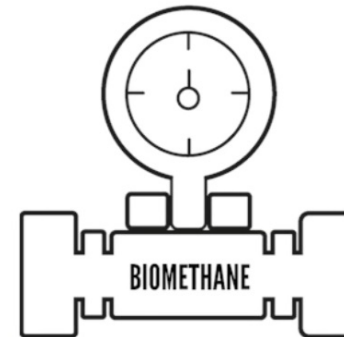
CTIP BLU

Mosciano Sant'Angelo, Abruzzo

INPUT



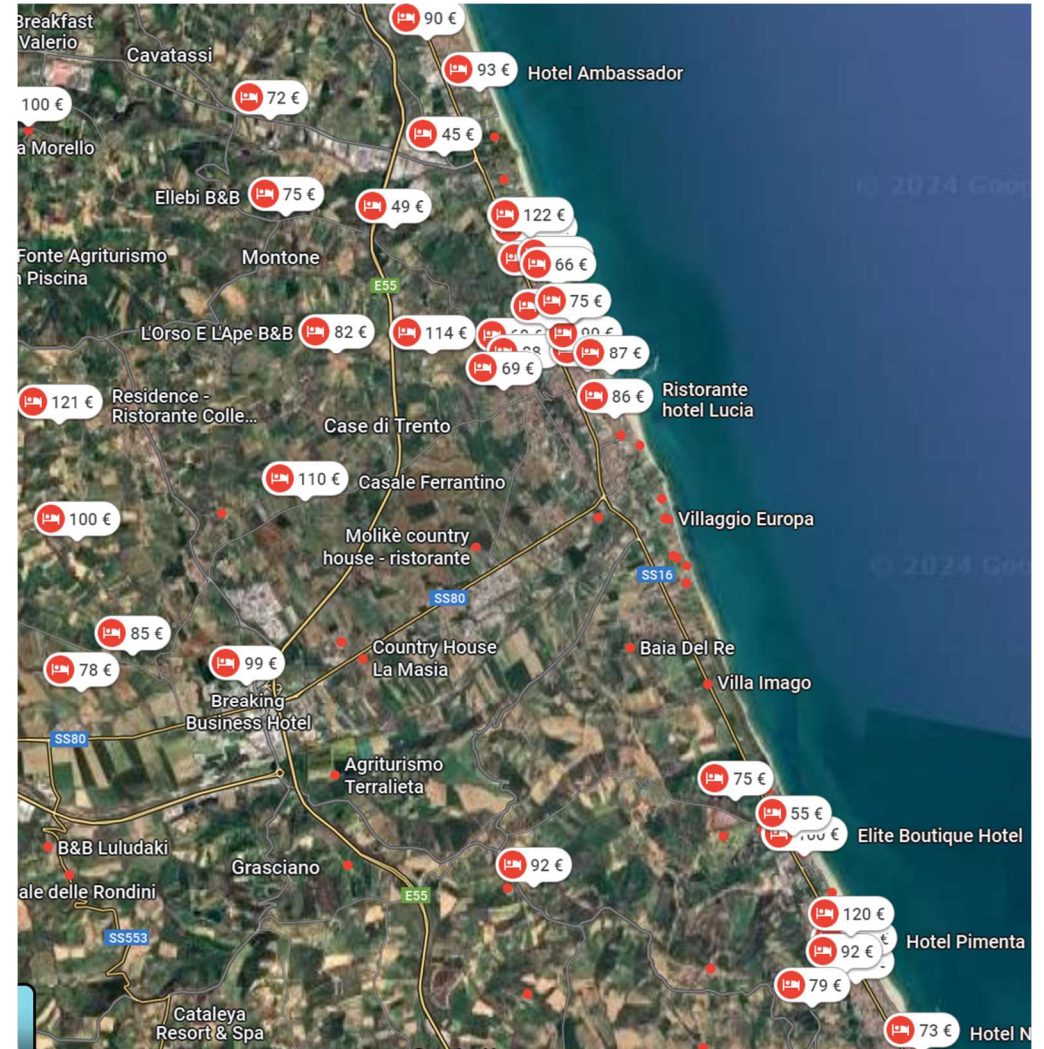
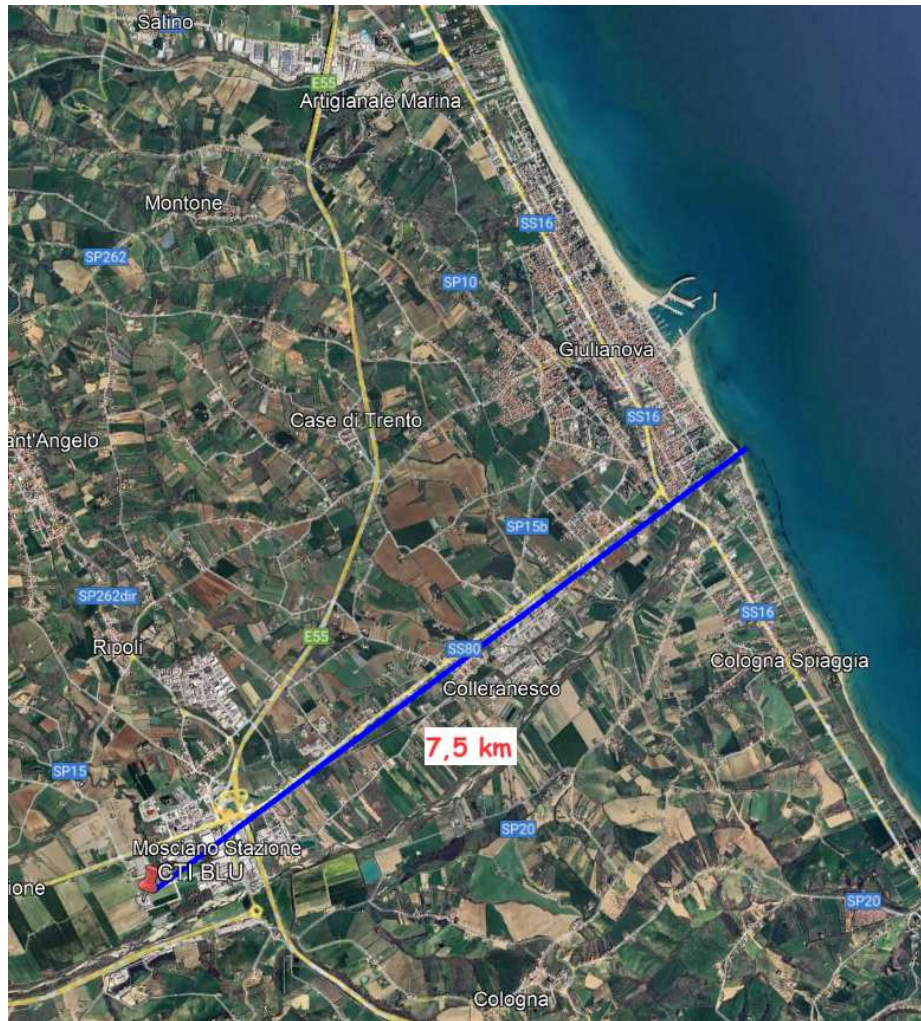
OUTPUT



Ubicación



Entorno Turístico



Emplazamiento de la Planta



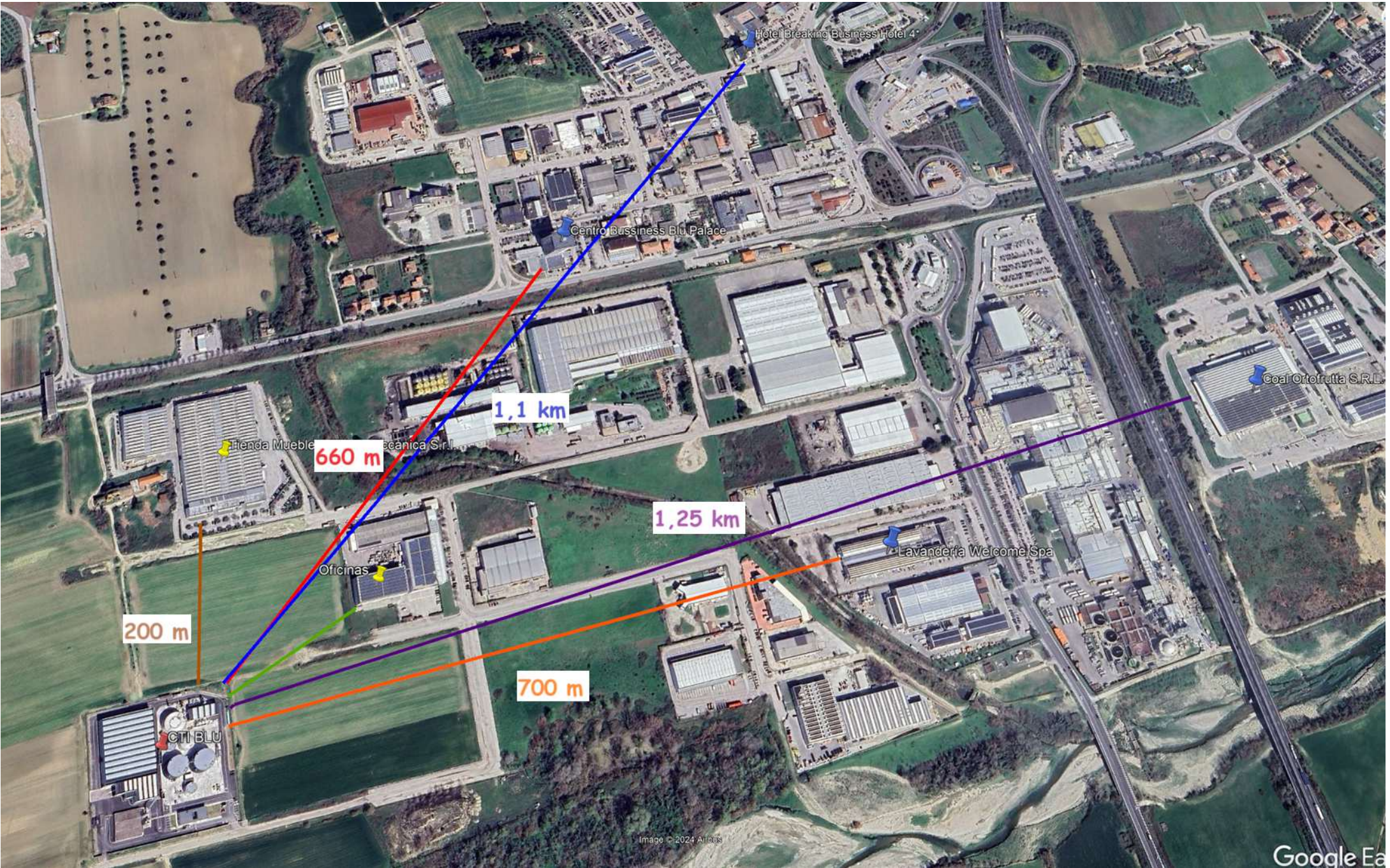
Elementos Relevantes del Entorno



Distancias a Viviendas



Distancias a Empresas y Comercios



Resumen de Distancias Relevantes

- Distancias a municipios de entre 1,2 km y 2,1 km
- Distancias a Viviendas aisladas más cercanas entre 90 m y 500 m
- Tienda de Muebles a 200 m
- Centro de Negocios a 660 m
- Hotel 4* a 1,1 km
- Empresa hortofrutícola 1,25 km
- Lavandería “Welcome” a 700 m*

Esta empresa, según su web, no sólo es capaz de procesar directamente la ropa para perfumarla con su fórmula, sino que cuenta en su edificio con el “showroom” de las máquinas perfumadoras 4.0 destinadas a lavanderías industriales o, pequeñas y compactas, destinadas a instalaciones de hostelería y atención sanitaria.

Entorno Actual en la Almunia de Doña Godina



Análisis de las Situaciones

- El núcleo de la Almunia está a 1,55 km
- Viviendas localizadas en barrio exterior a 1 km
- Lavandería Elis a 500 m
- Las distancias medidas y la existencia de instalaciones de biometano en zonas industriales anexas a municipios hacen que la planta de la Almunia tenga unas condiciones parecidas a las de CTI BLU.

Medidas Propuestas

- Todos los camiones irán cerrados con lonas
- La planta de Biometano tendrá una zona de admisión de material en un edificio cerrado con doble puerta automática y con ventilación en depresión y filtrado biológico del aire para evitar olores
- Se realizará limpieza del vehículo en la zona de admisión tras la descarga
- Se realizará un limpiado de ruedas de los vehículos a su salida de la planta.
- Como medida de seguridad adicional en la planta de La Almunia, se propone la instalación de narices electrónicas cuya gestión será de acceso público gestionado por el fabricante, de forma que se dispondrá de datos objetivos que permitan verificar que no se superan las 3 UOe/m³ (umbral de percepción humano).
- Los datos captados, si así se requiere, se remitirán periódicamente a la Autoridad Competente para verificar el buen funcionamiento de la planta.
- Así mismo, se dispondrá de planes de contingencia ante la detección de cualquier alarma de inmisión en el perímetro de la planta.